

## Yasal Haklar

1. Destek Eğitim Hizmetleri  
RAM'larda yapılan eğitsel değerlendirme ve tanılama sonucunda düzenlenen destek eğitim raporu doğrultusunda özel eğitim ve rehabilitasyon merkezlerindeki hizmetlerden faydalanılabilir.

2. Destek Eğitim Odası  
BEP geliştirme birinin kararı ile haftalık toplam ders saatinin %40'ına kadar destek eğitim odasında eğitim alınabilir.

3.Sınav Tedbirleri  
Sınav tedbirleri RAM'lar tarafından alınabilmektedir.



## Tanılama Süreçleri

### 1. Tıbbi Tanı

Özel öğrenme güçlüğü tıbbi bir tanıdır. Tanı Çocuk ve Ergen Ruh Sağlığı ve Hastalıkları alanında uzman doktorlar tarafından yapılan değerlendirmeler sonucunda sağlık kurulları tarafından verilmektedir.

### 2. Eğitsel Değerlendirme ve Tanılama

- RAM tarafından gerçekleştirilen değerlendirmelerden sonra belirlenebilmektedir.
- ÖÖG olduğundan şüphelenilen bir çocuk için eğitsel tarama ve değerlendirmeler çocuğun kendi okulunda ve öğretmenleri tarafından başlatılmalıdır.

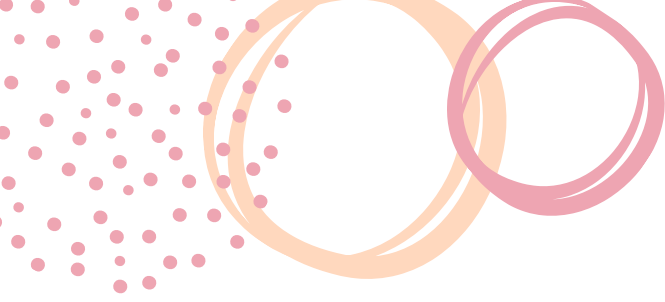
# ÖZEL ÖĞRENME GÜÇLÜĞÜ



## KIZILTEPE REHBERLİK VE ARAŞTIRMA MERKEZİ

Yeni mahalle Özmen 2 sokak Özmen parkı  
karşısı sosyal 2 apartmanı no 1

04823121835



## ÖZEL ÖĞRENME GÜÇLÜĞÜ NEDİR?

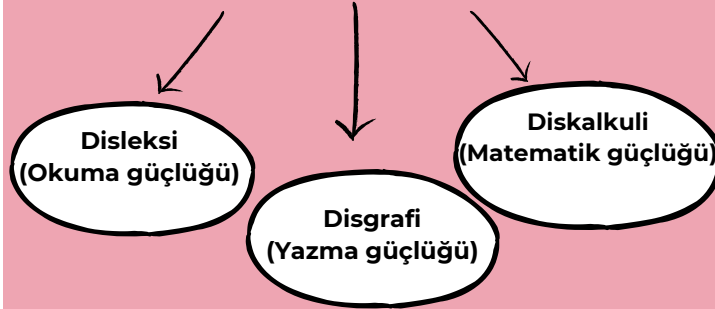
Genel olarak normal ya da normalüstü zeka seviyesine sahip olunmasına rağmen akademik alanlarda ciddi problemler yaşanması şeklinde tanımlanmaktadır.

**Özel öğrenme güçlüğü;** dili yazılı ya da sözlü anlamak ve kullanabilmek için gerekli olan bilgi alma süreçlerinin birinde veya birkaçında ortaya çıkan ve dinleme, konuşma, okuma, yazma, heceleme, dikkat yoğunlaştırmaya da matematiksel işlemleri yapma güçlüğüdür.



Görsel, işitsel ya da devinimsel yetersizliklerden; zihinsel yetersizlikten; duygusal bozukluklardan ya da çevresel, kültürel veya ekonomik yoksunluklardan kaynaklanan öğrenme problemlerini kapsamamaktadır.

### Özel Öğrenme Güçlüğü



Özel öğrenme güçlüğü olan çocukların çoğunda en az bir akademik alanda güçlük yaşama, dil ve konuşma problemleri ve dikkat eksikliği ile hiperaktivite bozukluğu görülmektedir.

### Özel Öğrenme Güçlüğü Muhtemel Nedenleri

- Kalıtım
- Biyokimyasal anormallikler
- Doğum anında oluşabilecek olumsuz durumlar
- Sağlığa zararlı madde kullanımı
- Çevresel etmenler
- Beslenme yetersizliği
- Nörolojik kaynaklı problemler



**Öğrenme güçlüğü'nün nedenleri çok çeşitlidir ve nedenlerden daha çok ilerlemeyi ve gelişimi nasıl desteklemek gerektiğine odaklanılmalıdır.**

